

Anticorps polyclonal anti-kératine 5, purifié

N° réf. / Volume	905501 / 100 µL
Clone	Poly19055
Isotype	Polyclonal de lapin
Description	Cet anticorps est efficace en immunohistochimie (IHC).

Détails du produit

Informations sur le produit Usage prévu :

Diagnostic in vitro (In Vitro Diagnostic, IVD). À utiliser exclusivement dans les méthodes de test par immunohistochimie (IHC).

L'anticorps polyclonal Poly19055 est utilisé pour l'examen in vitro de coupes de tissus cutanés humains congelés ou inclus en paraffine à l'aide de méthodes par immunohistochimie (IHC) pour l'identification qualitative de la kératine 5. L'interprétation clinique d'une coloration ou de son absence doit être complétée par des études morphologiques et des contrôles appropriés et elle doit être évaluée dans le contexte des antécédents cliniques du patient et d'autres tests de diagnostic par un pathologiste qualifié.

Réactivité	Humain
Immunogène	L'anticorps polyclonal a été dirigé contre une séquence peptidique issue de l'extrémité C-terminale de la protéine kératine 5 de souris.
Formulation	Solution tamponnée au phosphate + 0,03 % de thimérosal.
Préparation	L'anticorps a été purifié par chromatographie d'affinité peptidique.
Concentration	1,0 mg/ml
Stockage et manipulation	Quand le produit est conservé à une température ≤ -20 °C, il est stable jusqu'à la date indiquée sur l'étiquette. Éviter de répéter les cycles congélation-décongélation pour éviter de dénaturer l'anticorps. En cas de décongélation et de conservation à 2-8 °C, le produit est stable pendant 24 mois à partir de la date de décongélation ou jusqu'à la date de péremption de l'étiquette, la première date étant prise en compte.
Utilisation recommandée	<p>Chaque lot de cet anticorps fait l'objet d'un contrôle qualité testé par coloration immunohistochimique de coupes de peau humaine normale fixées au formol et incluses en paraffine. La peau congelée a été vérifiée pendant le développement du produit.</p> <p>La dilution de travail optimale doit être déterminée pour chaque condition de test spécifique.</p> <ul style="list-style-type: none">• IHC : 1:2 000-4 000 avec l'un des systèmes de détection basés sur la biotine tel que le test de détection de l'ultra streptavidine (USA Ultra Streptavidin Detection, n° réf. 929501). <p><i>Coupes de tissu</i> : Tissus inclus en paraffine, tissus congelés <i>Prétraitement</i> : Pour une coloration optimale, les coupes doivent être prétraitées avec une solution de démasquage antigénique comme la solution de récupération tamponnée au citrate (n° réf. 928502). <i>Incubation</i> : 60 minutes à température ambiante</p>

Références d'application

(Le lien PubMed indique la citation BioLegend)

1. Hübner A, et al. JNK and PTEN cooperatively control the development of invasive adenocarcinoma of the prostate. *PNAS*, 109: 12046-12051, Jul 2012. [IHC] [PubMed](#)
2. Kierszenbaum AL, Rivkin E, Tres LL. Acroplaxome, an F-actin-keratin-containing plate, anchors the acrosome to the nucleus during shaping of the spermatid head. *Mol Biol Cell* 14(11):4628-40, 2003. [IHC] [PubMed](#)
3. Hu Y, Baud V, Oga T, Kim KI, Yoshida K, Karin M. IKKalpha controls formation of the epidermis independently of NF-kappaB. *Nature* 410:710-714, 2001.
4. Yuspa SH, Kilkenny AD, Steinert PM, Roop DR. Expression of murine epidermal differentiation markers is tightly regulated by restricted extracellular calcium concentrations in-vitro. *J Cell Biol* 109:1207-1217, 1989.
5. Roop DR, Cheng CK, Titterton L, Meyers CA, Stanley JR, Steinert PM, Yuspa SH. Synthetic peptides corresponding to keratin subunits elicit highly specific antibodies. *J Biol Chem* 259:8037-8040, 1984.
6. Liang Y, 2011 *Patholog Res Int*. 2011:936794. (IHC) [PubMed](#)
7. Easter SL, et al. 2014. *PLoS One*. 9:113247. (IF, WB) [PubMed](#)
8. Osmanagic-Myers S, et al. 2006. *J Cell Biol*. 174:557. (WB) [PubMed](#)

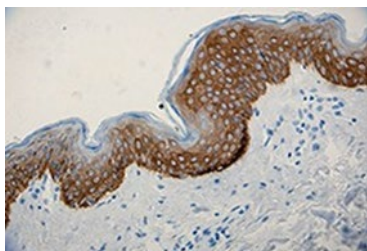
9. Kittrell FS, et al. 2011. *Breast Cancer Res.* 13:41. (IF) [PubMed](#)
10. Croyle MJ, et al. Role of epidermal primary cilia in the homeostasis of skin and hair follicles. *Development*, 138: 1675-1685, May 2011. [IHC, IF] [PubMed](#)
11. Bayo P, Sanchis A, Bravo A, Cascallana JL, Buder K, Tuckermann J, Schütz G, and PTrez P. Glucocorticoid Receptor Is Required for Skin Barrier Competence. *Endocrinology*, 149: 1377-1388, Mar 2008. [IHC] [PubMed](#)

Clause de non-responsabilité

MISES EN GARDE ET PRÉCAUTIONS

1. Lors du travail avec ce réactif, utiliser l'équipement de protection individuelle approprié et les pratiques de sécurité conformes aux précautions universelles. Consulter la fiche de données de sécurité du réactif.
2. Tous les échantillons et tout matériel entrant en contact avec eux doivent être considérés comme potentiellement infectieux et doivent être éliminés avec les précautions appropriées et conformément aux réglementations fédérales, nationales et locales.
3. Ne pas utiliser ce réactif au-delà de la date de péremption indiquée sur l'étiquette.
4. N'utilisez pas ce réactif s'il semble trouble ou s'il y a un changement dans l'aspect du réactif, car cela peut indiquer une détérioration possible.

Données du produit



Anticorps anti-K5 (clone Poly19055) montrant une forte coloration cytoplasmique des cellules basales de l'épiderme cutané humain normal.



BioLegend, Inc.
8999 BioLegend Way
San Diego, CA 92121
États-Unis



MedEnvoy Global B.V.
Prinses Margrietplantsoen 33 – Suite 123
2595 AM La Haye
Pays-Bas

Personne responsable au Royaume-Uni
MedEnvoy Royaume-Uni Limited
85, Great Portland Street, First Floor
Londres, W1W 7LT
Royaume-Uni

Symbole	Titre du symbole	Description
	Marquage CE	Un marquage « CE » indique qu'un produit a été évalué avant d'être mis sur le marché et qu'il s'est avéré répondre aux exigences de sécurité, de santé et/ou de protection de l'environnement de l'Union européenne.
	Marquage UKCA	Un marquage « UKCA » indique qu'un produit a été évalué avant d'être mis sur le marché britannique et qu'il s'est avéré répondre aux exigences de sécurité, de santé et/ou de protection de l'environnement du Royaume-Uni.

Glossaire des symboles*

Symbole	Signification	Titre du symbole	N° de symbole	Symbole	Signification	Titre du symbole	N° de symbole
	Numéro de référence	Numéro de référence	5.1.6		Indique la nécessité pour l'utilisateur de consulter le mode d'emploi.	Consulter le mode d'emploi	5.4.3
	Indique les limites de température auxquelles le dispositif médical peut être exposé en toute sécurité.	Limite de température	5.3.7		Indique un dispositif médical qui nécessite une protection contre les sources de lumière.	À conserver à l'abri de la lumière du soleil	5.3.2
	Indique la limite supérieure de température à laquelle le dispositif médical peut être exposé en toute sécurité.	Limite supérieure de température	5.3.6		Indique la date après laquelle le dispositif médical ne doit pas être utilisé.	Date de péremption	5.1.4
	Indique le fabricant du dispositif médical.	Fabricant	5.1.1		Indique le mandataire établi dans la Communauté européenne.	Mandataire établi dans la Communauté européenne.	5.1.2
	Indique le code de lot du fabricant afin que le lot puisse être identifié.	Code du lot	5.1.5		Indique un dispositif médical destiné à être utilisé comme dispositif médical de diagnostic in vitro.	Dispositif médical de diagnostic in vitro	5.5.1

Les informations sur les symboles proviennent de la norme EN ISO 15223-1:2016 Dispositifs médicaux – Symboles à utiliser avec les étiquettes, l'étiquetage et

les informations à fournir des dispositifs médicaux – Partie 1 : Exigences générales

Non destiné à la revente. BioLegend ne sera pas tenue responsable des contrefaçons de brevet ou autres violations susceptibles de se produire en raison de l'utilisation de nos produits.

* Ces produits peuvent être couverts par au moins une licence d'utilisation limitée (voir le catalogue BioLegend ou notre site Internet, www.biolegend.com/ordering#license). Les produits BioLegend ne peuvent pas être transférés à des tiers, revendus, modifiés pour la revente ou utilisés pour fabriquer des produits commerciaux, pour des substances comparables au niveau fonctionnel produites par ingénierie inverse ou pour apporter un service à des tiers sans l'approbation écrite de BioLegend. En utilisant ces produits, vous acceptez les conditions générales de toutes les licences d'utilisation limitée applicables.

8999 BioLegend Way, San Diego, CA 92121, États-Unis www.biolegend.com

Téléphone gratuit (depuis les États-Unis) : 1-877-Bio-Legend (246-5343) Téléphone : +1 (858) 768-5800 Fax : +1 (877) 455-9587