

## Anticorpo policlonale anti-cheratina 5, purificato

<b>N. di catalogo / Quantità:</b>	905501 / 100 µl
<b>Clone</b>	Poly19055
<b>Isotipo</b>	Policlonale di coniglio
<b>Descrizione</b>	Questo anticorpo è efficace in immunistoichimica (IHC).

### Dettagli del prodotto

<b>Informazioni sul prodotto</b>	<b>Usso previsto:</b> Diagnostica in vitro (IVD). Usare solo in metodi analitici di immunistoichimica (IHC). L'anticorpo policlonale Poly19055 viene utilizzato per effettuare l'analisi in vitro di sezioni di tessuto cutaneo umano congelato o incluso in paraffina mediante metodi di immunistoichimica (IHC) per l'identificazione qualitativa della cheratina 5. L'interpretazione clinica di qualsiasi colorazione o della sua assenza deve essere integrata da studi morfologici e da opportuni controlli, e deve essere valutata nel contesto dell'anamnesi clinica del paziente e di altri test diagnostici ad opera di un patologo qualificato.
<b>Reattività</b>	Umana
<b>Immunogeno</b>	Questo anticorpo policlonale è stato sviluppato contro una sequenza peptidica derivata dal C terminale della proteina cheratina 5 del topo.
<b>Formulazione</b>	Soluzione tampone fosfato + 0,03% Thimerosal.
<b>Preparazione</b>	L'anticorpo è stato purificato mediante cromatografia di affinità ai peptidi.
<b>Concentrazione</b>	1,0 mg/ml
<b>Conservazione e manipolazione</b>	Se conservato a ≤ -20 °C, il prodotto è stabile fino alla data riportata sull'etichetta. Evitare di sottoporre l'anticorpo a cicli ripetuti di congelamento/scongelo per prevenirne la denaturazione. Se viene scongelato e conservato tra 2 °C e 8 °C, il prodotto è stabile per 24 mesi dalla data di scongelamento o fino alla data di scadenza riportata sull'etichetta, a seconda dell'evento che si verifica per primo.
<b>Usso consigliato</b>	Ciascun lotto di questo anticorpo è sottoposto a controllo di qualità mediante colorazione immunistoichimica di sezioni di cute umana normale fissata in formalina e inclusa in paraffina. La cute congelata è stata verificata durante lo sviluppo del prodotto.  Deve essere determinata la diluizione di lavoro ottimale per ciascuna condizione analitica specifica.  • <b>IHC:</b> 1:2.000-4.000 con un sistema di rilevamento basato su biotina, come USA Ultra Streptavidin Detection (N. cat. 929501).  <i>Sezioni di tessuto:</i> Tessuti inclusi in paraffina, tessuti congelati <i>Pre-trattamento:</i> Per una colorazione ottimale, è necessario sottoporre le sezioni a pre-trattamento con una soluzione rivelatrice di antigeni come la soluzione di recupero con tampone citrato (N. cat. 928502). <i>Incubazione:</i> 60 minuti a temperatura ambiente
<b>Riferimenti applicativi</b>	<ol style="list-style-type: none"><li>Hübner A, et al. JNK and PTEN cooperatively control the development of invasive adenocarcinoma of the prostate. <i>PNAS</i>, 109: 12046-12051, Jul 2012. <b>[IHC]</b> <a href="#">PubMed</a></li><li>Kierszenbaum AL, Rivkin E, Tres LL. Acroplaxome, an F-actin-keratin-containing plate, anchors the acrosome to the nucleus during shaping of the spermatid head. <i>Mol Biol Cell</i> 14(11):4628-40, 2003. <b>[IHC]</b> <a href="#">PubMed</a></li><li>Hu Y, Baud V, Oga T, Kim KI, Yoshida K, Karin M. IKKα controls formation of the epidermis independently of NF-κB. <i>Nature</i> 410:710-714, 2001.</li><li>Yuspa SH, Kilkenny AD, Steinert PM, Roop DR. Expression of murine epidermal differentiation markers is tightly regulated by restricted extracellular calcium concentrations in-vitro. <i>J Cell Biol</i> 109:1207-1217, 1989.</li><li>Roop DR, Cheng CK, Titterton L, Meyers CA, Stanley JR, Steinert PM, Yuspa SH. Synthetic peptides corresponding to keratin subunits elicit highly specific antibodies. <i>J Biol Chem</i> 259:8037-8040, 1984.</li><li>Liang Y, 2011 <i>Patholog Res Int</i>. 2011:936794. (IHC) <a href="#">PubMed</a></li><li>Easter SL, et al. 2014. <i>PLoS One</i>. 9:113247. (IF, WB) <a href="#">PubMed</a></li></ol>
<b>(Il link di PubMed indica la citazione BioLegend)</b>	

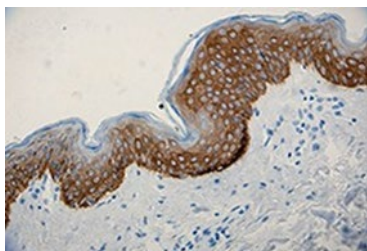
8. Osmanagic-Myers S, et al. 2006. *J Cell Biol.* 174:557. (WB) [PubMed](#)
9. Kittrell FS, et al. 2011. *Breast Cancer Res.* 13:41. (IF) [PubMed](#)
10. Croyle MJ, et al. Role of epidermal primary cilia in the homeostasis of skin and hair follicles. *Development*, 138: 1675-1685, May 2011. **[IHC, IF]** [PubMed](#)
11. Bayo P, Sanchis A, Bravo A, Cascallana JL, Buder K, Tuckermann J, Schütz G, and PTrez P. Glucocorticoid Receptor Is Required for Skin Barrier Competence. *Endocrinology*, 149: 1377-1388, Mar 2008. **[IHC]** [PubMed](#)

## **Esclusione di responsabilità**

### AVVERTENZE E PRECAUZIONI

1. quando si lavora con questo reagente, indossare adeguati dispositivi di protezione individuale e adottare pratiche sicure in base alle precauzioni universali. Fare riferimento alla scheda dati di sicurezza del reagente.
2. Tutti i campioni e i materiali che entrano in contatto con essi devono essere considerati potenzialmente infettivi e devono essere smaltiti con le dovute precauzioni e in conformità con le normative federali, statali e locali.
3. Non utilizzare questo reagente oltre la data di scadenza riportata sull'etichetta.
4. Non utilizzare questo reagente se appare torbido o se vi sono cambiamenti nell'aspetto del reagente, in quanto potrebbero indicare un possibile deterioramento.

## Dati del prodotto



Anticorpo anti-K5 (clone Poly19055) che mostra una forte colorazione citoplasmatica a livello delle cellule basali della normale epidermide della cute umana.



BioLegend Inc.  
8999 BioLegend Way  
San Diego, CA 92121  
Stati Uniti  
USA



**MedEnvoy Global B.V.**  
Prinses Margrietplantsoen 33 – Suite 123  
2595 AM L'Aia  
Paesi Bassi

**Responsabile Regno Unito**  
**MedEnvoy UK Limited**  
85, Great Portland Street, First Floor  
Londra, W1W 7LT  
Regno Unito

Simbolo	Titolo simbolo	Descrizione
	Marchio CE	Un marchio "CE" indica che un prodotto è stato valutato prima di essere immesso sul mercato ed è risultato conforme ai requisiti di sicurezza, salute e/o protezione ambientale dell'Unione Europea.
	Marchio UKCA	Un marchio "UKCA" indica che un prodotto è stato valutato prima di essere immesso sul mercato del Regno Unito ed è risultato conforme ai requisiti di sicurezza, salute e/o protezione ambientale del Regno Unito.

### Glossario dei simboli\*

Simbolo	Significato	Titolo simbolo	N. simbolo	Simbolo	Significato	Titolo simbolo	N. simbolo
	Numero di catalogo	Numero di catalogo	5.1.6		Indica che l'utente deve consultare le istruzioni per l'uso.	Consultare le istruzioni per l'uso	5.4.3
	Indica i limiti di temperatura a cui il dispositivo medico può essere esposto in modo sicuro.	Limite di temperatura	5.3.7		Indica un dispositivo medico che necessita di protezione dalle sorgenti luminose.	Tenere lontano dalla luce solare	5.3.2
	Indica il limite massimo di temperatura a cui il dispositivo medico può essere esposto in modo sicuro.	Limite massimo di temperatura	5.3.6		Indica la data dopo la quale il dispositivo medico non deve essere utilizzato.	Data di scadenza	5.1.4
	Indica il fabbricante del dispositivo medico.	Fabbricante	5.1.1		Indica il rappresentante autorizzato nella Comunità Europea	Rappresentante e autorizzato nella Comunità Europea	5.1.2
	Indica il codice del lotto del fabbricante in modo da poter identificare il lotto.	Codice lotto	5.1.5		Indica un dispositivo medico destinato all'uso come dispositivo medico diagnostico in vitro.	Dispositivo medico diagnostico in vitro	5.5.1

\* Le informazioni sui simboli provengono dalla norma EN ISO 15223-1:2016 Dispositivi medici - Simboli da utilizzare nelle etichette del dispositivo medico, nell'etichettatura e nelle informazioni che devono essere fornite - Parte 1: Requisiti generali

Non a scopo di rivendita. BioLegend non potrà essere ritenuta responsabile per violazioni di brevetto o altre violazioni che possano verificarsi in associazione all'uso dei nostri prodotti.

\*Questi prodotti possono essere coperti da una o più licenze d'uso limitato (Limited Use Label License) (vedere il catalogo BioLegend o il nostro sito Web: [www.biolegend.com/ordering#license](http://www.biolegend.com/ordering#license)) Senza un'approvazione scritta di BioLegend, i prodotti BioLegend non possono essere trasferiti a terzi, rivenduti, modificati per la rivendita o utilizzati per la fabbricazione di prodotti commerciali, né sottoposti a reverse engineering per ottenere prodotti funzionalmente simili o usati per fornire un servizio a terzi. Utilizzando questi prodotti si accettano i termini e le condizioni di tutte le licenze d'uso limitato pertinenti.

8999 BioLegend Way, San Diego, CA 92121 [www.biolegend.com](http://www.biolegend.com)  
Numero verde: 1-877-Bio-Legend (246-5343) Tel.: +1 (858) 768-5800 Fax: +1 (877) 455-9587